

PvdW 24: TORENEINDSPELEN ANDERS (5)

Personen, partijen, eindspelen en partijfragmenten (9)

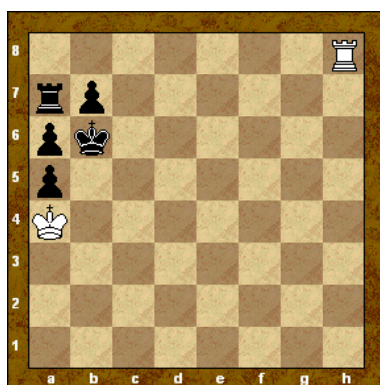
Als laatste in deze miniserie maken wij in deze vijfde aflevering kennis met de situatie dat door ruimtegebrek - vaak in combinatie met de matdreiging - de vijandelijke toren verloren gaat.

Ook dit geometrische motief komt in onze schaakpraktijk regelmatig voor. Het is dus de kunst om het tijdens het spelproces te herkennen en daar vervolgens gebruik van te maken.

5. Ruimtegebrek.

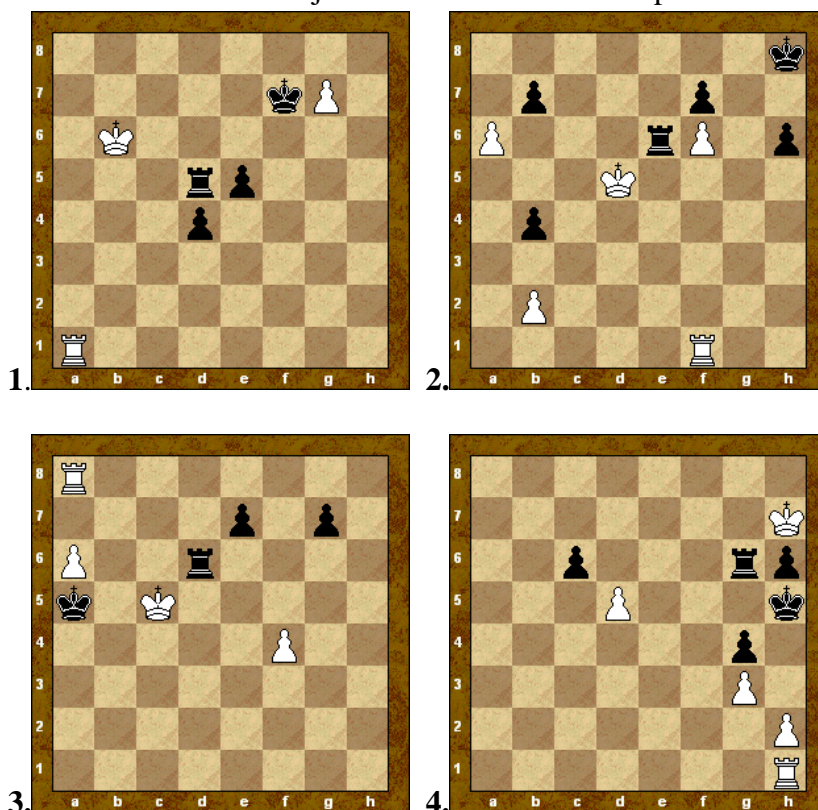
Zoals gebruikelijk een relatief simpel voorbeeld om te beginnen:

1.Tc8. en de zwarte toren gaat verloren.



Hieronder een viertal zelfstudievoorbeelden.

De antwoorden zijn eronder te vinden. Veel plezier.



1. 1.Ta7 Kg8 2.Ta8! (2.Kc6?? Td8. en zwart wint)
2. ... Kxg7 3.Kc6 Td7 4.Kxd7 d3. (4. ... e4 5.Ta4.)
5.Ke6 e4 6.Td8. en wit wint.
2. 1.axb7 Tb6 2.Ta1 Txb7 3.Ta8 Kh7 4.Kc6.
3. 1.a7 Ta6. (1. ... Ka6 2.Te8 Kxa7 3.Txe7 K ~ 4.Kxd6.)
2.f5!! Ka4 3.Td8! Txa7 4.Kb6 Ta5 5.Td4. en wit wint.
4. 1.Te1 cxd5. (1. ... Kg5 2.Te5 Kf6 3.Te6.)
2.Te5 Tg5 3.Te6! Tf5 4.Txh6 Kg5 5.h4 gxh3 6.Tg6 Kh5 7.g4.

Korte herhaling.

In deze vijfdelige miniserie over toreneindspelen (anders) heb ik een aantal geometrische motieven liet zien waardoor de vijandelijke toren verloren ging. Dat waren: horizontale en diagonale schaak, aftrek/aanval schaak, matdreiging en gebrek aan ruimte.

Sommige van deze motieven komen voor in combinatie met het motief promotie.
 Succes met de kennistoepassing in ieder eigen schaakpraktijk.

Einde

Andrzej Pietrow